



LE PRODUIT

Leur nom n'aurait pas pu être choisi plus à propos, car les STAR-KNOBS sont – comme les étoiles dans le ciel – le point fort visuel de votre appareil.

L'éclairage guide l'opérateur à l'interface utilisateur centrale et met de façon impressionnante l'accent sur un design novateur des appareils.

Dans la variante encastrée, le montage encastré avec un passage joliment esthétique du bouton à la surface frontale de l'appareil représente une innovation.

Dans la variante avec montage en saillie, le design du bouton convainc par sa forme légèrement inclinée vers l'axe intérieur et favorise une utilisation ergonomique.

VOTRE AVANTAGE

Design du bouton à l'esthétique recherchée.

Deux possibilités de montage (en saillie/ encastré). Chacune en deux tailles.

Éclairage optionnel avec technique moderne de SMD-LED à économie d'énergie.

Caractéristiques ergonomiques du design : Creux pour les doigts (couvercle), nopes (bouton) et forme inclinée du corps (bouton).

Système de noix de serrage éprouvé avec tenue sûre sur l'axe.

Nous réalisons notre programme de STAR-KNOBS également avec des coloris spéciaux (avec une quantité min. par lot à observer). Il vous suffit de nous indiquer vos préférences et les quantités dont vous avez besoin.

APPLICATIONS

Pour les potentiomètres rotatifs ou générateurs d'impulsions rotatifs à bout d'arbre rond conformément à la norme DIN 41 591 ; disponible également avec la fonction de commande à impulsion.

MATÉRIAU

Bouton et kit de montage
PA 6 renforcé / PC translucide.
Capuchon PA 6 renforcé.

Voir spécifications page 29.

Boutons

- Néro, NCS 9000-N
- Volcan, NCS 5502-G
- Diamant
- Rubis
- Émeraude
- Saphir

Capuchons

- Néro, NCS 9000-N
- Volcan, NCS 5502-G

Options d'illumination

illumination de fond blanche

- Diamant
- Rubis
- Émeraude
- Saphir

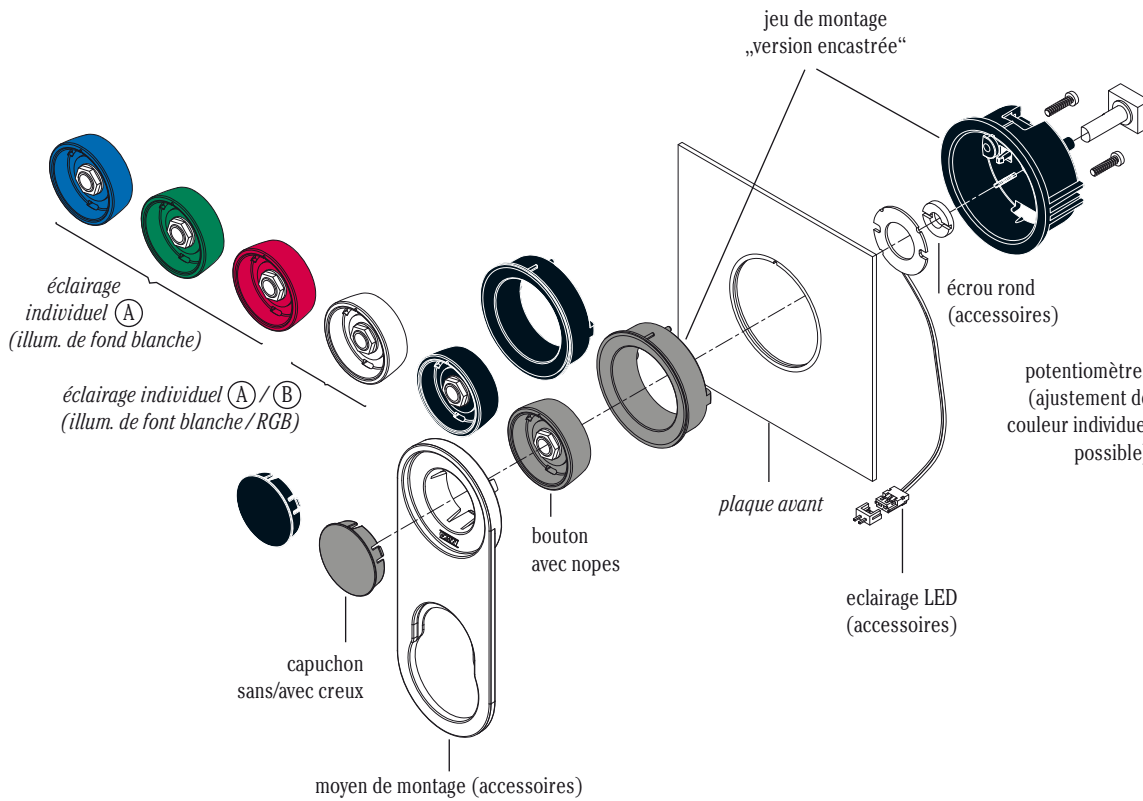
illumination de fond RGB

- RGB + blanche
- (ajustement de couleur individuel possible)



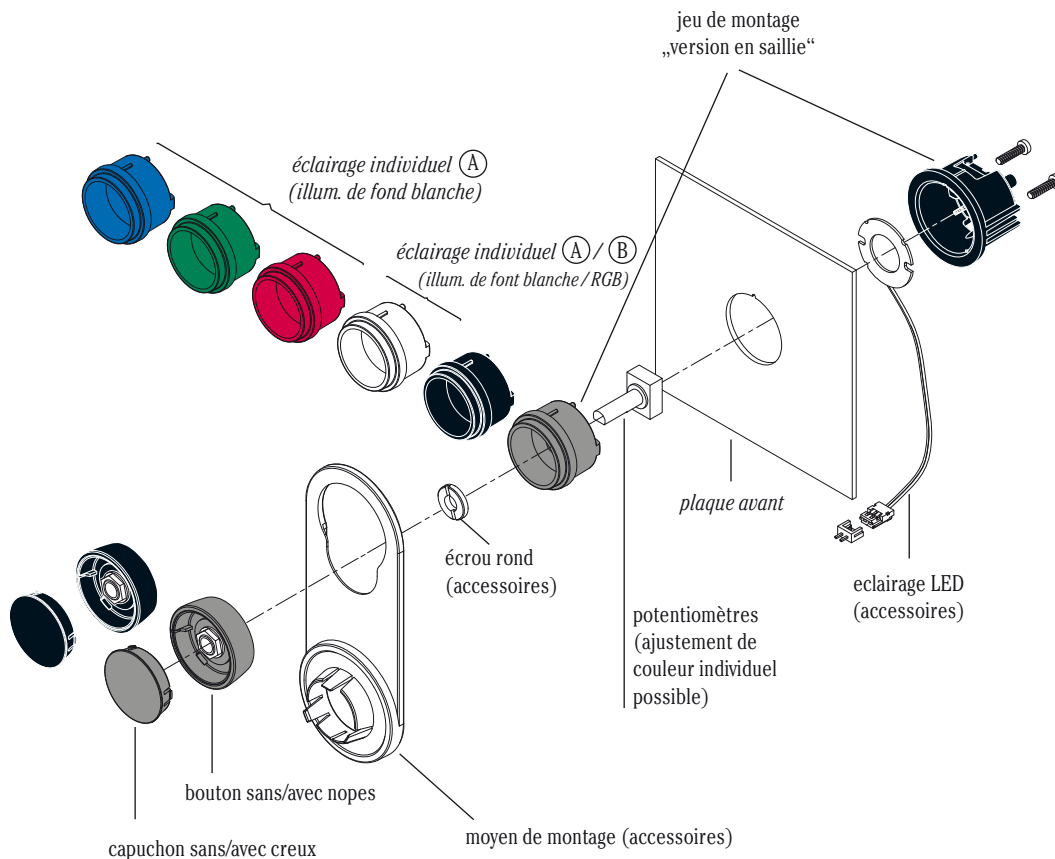
VARIANTES

« MONTAGE ENCASTRÉE »



Pour un éclairage individuel, commandez le *bouton en translucide*. Éclairage LED (A) / (B), voir les accessoires à la page 7.

« MONTAGE EN SAILLIE »



Pour un éclairage individuel, commandez le *jeu de montage* de la version en saillie en *translucide*. Éclairage LED (A) / (B), voir les accessoires à la page 7.

BOUTON

PA		PC*1		Bouton ø	Alésage D	Coloris	Couple (Nm)		Dim. en mm
							fixation	fonction	
B 80 33 068	B 81 33 068			33	6 mm		1,8	1,5	
B 80 33 069	B 81 33 069								
		B 82 33 061	B 83 33 061						
		B 82 33 063	B 83 33 063						
		B 82 33 065	B 83 33 065						
		B 82 33 066	B 83 33 066						
B 80 33 638	B 81 33 638			1/4"			1,8	1,5	
B 80 33 639	B 81 33 639								
		B 82 33 631	B 83 33 631						
		B 82 33 633	B 83 33 633						
		B 82 33 635	B 83 33 635						
		B 82 33 636	B 83 33 636						
B 80 41 068	B 81 41 068			41	6 mm		2,0	1,5	
B 80 41 069	B 81 41 069								
		B 82 41 061	B 83 41 061						
		B 82 41 063	B 83 41 063						
		B 82 41 065	B 83 41 065						
		B 82 41 066	B 83 41 066						
B 80 41 088	B 81 41 088			8 mm			2,3	1,7	
B 80 41 089	B 81 41 089								
		B 82 41 081	B 83 41 081						
		B 82 41 083	B 83 41 083						
		B 82 41 085	B 83 41 085						
		B 82 41 086	B 83 41 086						

CAPUCHON

		Pour bouton ø	Coloris	Dim. en mm				sans creux		avec creux	
				a	b	c	d				
B 86 33 008	B 86 33 108	33		29	28	9	1,7				
B 86 33 009	B 86 33 109										
B 86 41 008	B 86 41 108	41		37	36	11	1,7				
B 86 41 009	B 86 41 109										

JEU DE MONTAGE

version encastrée	version en saillie	Pour bouton ø	Coloris parties visibles*2	Dim. en mm	
				version encastrée	version en saillie
B 87 33 118	B 87 33 218	33			
B 87 33 119	B 87 33 219				
	B 87 33 201				
	B 87 33 203				
	B 87 33 205				
	B 87 33 206				
B 87 41 118	B 87 41 218	41			
B 87 41 119	B 87 41 219				
	B 87 41 201				
	B 87 41 203				
	B 87 41 205				
	B 87 41 206				

Composants minimum pour 1 STAR-KNOB: 1 bouton, 1 capuchon et 1 jeu de montage.

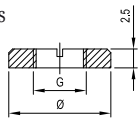
COLORIS STAR KNOBS

volcan, NCS 5502-G	diamant	émeraude
néro, NCS 9000-N	rubis	saphir

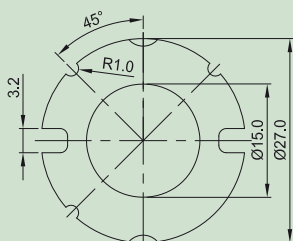
*1 Bouton avec éclairage individuel (version encastrée).

*2 En version translucide (diamant / rubis / émeraude / saphir) éclairage individuel (version en saillie).

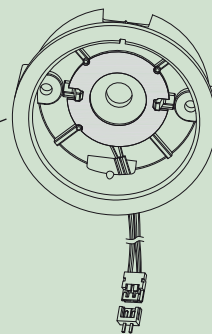
ACCESSOIRES

Article	Pour bouton ø	Version / Utilisation	Référence
① Éclairage LED	33, 41	(A), Circuit imprimé ø 27 mm avec 6 LED (illum. de fond blanche), technique SMD, câble de raccord. de long. 100 mm, connecteur à 2 pôles (mâles/femelles), pour bouton/jeu de montage en translucide (diamant/rubis/émeraude/saphir)	B 87 33 000
		(B), Circuit imprimé ø 27 mm avec 4 LEDs (illum. de fond blanche/RGB), sans controller, technique SMD, câble de raccord. de long. 150 mm, connecteur à 4 pôles (mâles/femelles), pour bouton/jeu de montage en translucide (diamant)	B 87 33 002
② Écrou rond	33, 41	Pour la fixation des potentiomètres sur le kit de montage. 	A 62 07 009 A 62 10 009 A 62 95 009
③ Clé	33, 41	Pour la fixation des écrous ronds.	A 63 00 000
④ Moyen de montage	33	Pour montage et ajustement des variantes montage encastrée/en saillie.*3	B 87 33 001
	41	Pour montage et ajustement des variantes montage encastrée/en saillie.*3	B 87 41 001

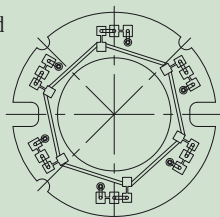
Circuit imprimé avec éclairage LED (①) – pour blocs d'alimentation avec 5 V



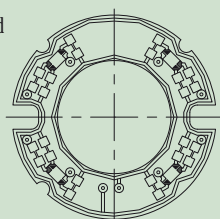
support (jeu de montage version encastrée)



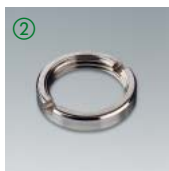
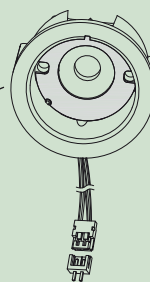
(A) „illumination de fond blanche“



(B) „illumination de fond RGB/blanche“



support (jeu de montage version en saillie)



*3 instruction de montage voir www.okw.com