

**RAILTEC C**  
Gris clair  
clip de fixation noir/transparent



**RAILTEC CM**  
Gris  
clip de fixation noir



**RAILTEC CB**  
**RAILTEC Support**  
**ADAPTATEUR**  
Vert

**RAILTEC CC**  
Orangé rouge / gris  
clip de fixation noir

## LE PRODUIT

Gamme de boîtiers complète tant pour la fixation sur barrettes DIN que pour le montage directement au mur.

Tous les types offrent de grandes facilités de montage pour la mise en place de composants et les travaux de raccordement !

## VOTRE AVANTAGE

Différentes possibilités de raccordement pour composants optionnels usuels du commerce.

- borniers à circuits imprimés
- réglettes à broches de circuits imprimés
- connecteurs enfichables par l'avant

Les matériaux PC et PA offrent d'excellentes propriétés qui permettent une utilisation dans des conditions rudes avec une très bonne résistance à la température. Chacun de ces matériaux est conforme à la norme UL 94 V-0.

Assemblage par simple encliquetage des éléments du boîtier.

Conçu pour la fixation sur barrettes DIN. Les types C, CM et le support peuvent également être fixés directement au mur.

## DOMAINES D'APPLICATION

Automatisation. Technique des bâtiments, de sécurité et domotique. Technique de chauffage et de climatisation. Convient spécialement comme boîtier de commande et de régulation pour les régulateurs temporels, sondes, relais, distributeurs de signaux, etc.

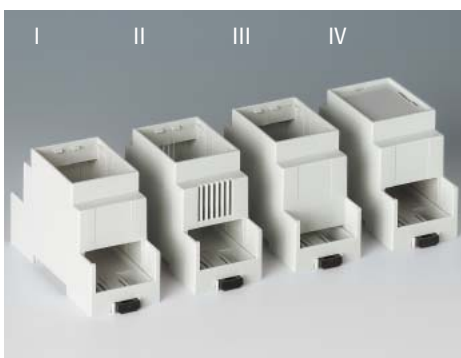
Ou comme supports de modules pour les interfaces, modules électroniques, amplificateurs, transformateurs, etc.

## DEGRÉ DE PROTECTION IP 20

RAILTEC C / CM / CB et CC.

## RAILTEC C

- Pour les borniers à circuits imprimés, les réglettes à broches de circuits imprimés et les connecteurs enfichables par l'avant – raccordement d'un et/ou de deux côtés.
- Modules standard différents.
- Facilité de mise en place des circuits imp.
- Convient pour les barrettes DIN EN 60 715 TH35 ou pour une fix. directement au mur.



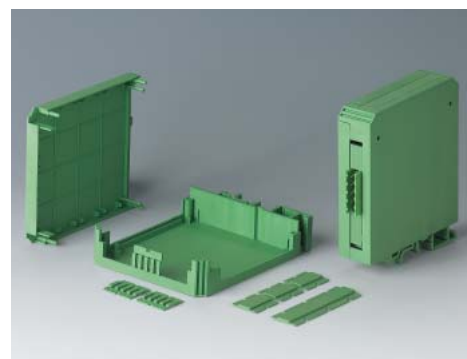
## RAILTEC CM

- Technique de raccordement intégrée. 8 raccords sur quatre niveaux pour des sections de câbles de 2 x 2,5 mm<sup>2</sup> au maximum, rigide ou en toron (œillet annulaire/cosse de câble/connecteur plat).
- Extension individuelle possible.
- Convient pour les barrettes DIN EN 60 715 TH35 ou pour une fixation au mur.



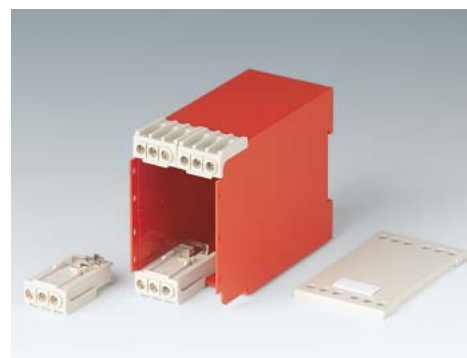
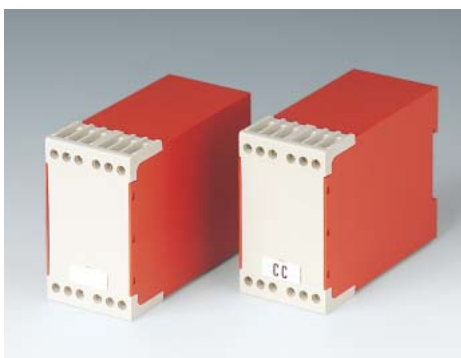
## RAILTEC CB

- Pour les réglettes à broches (idéal pour une grille de 5.0, 12 pôles au maximum). Les champs de raccordement non utilisés peuvent être fermés avec des parois latérales enfichables, au choix avec ou sans fentes d'aération.
- Convient pour les barrettes DIN EN 60 715 TH35 et G32.



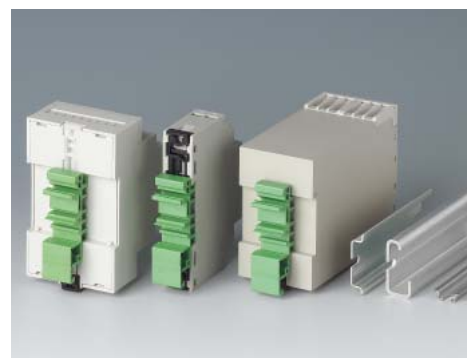
## RAILTEC CC

- Technique de raccordement intégrée. 12 raccords par boîtier, section de câbles maximum 2 x 2,5 mm<sup>2</sup> rigide ou 2 x 1,5 mm<sup>2</sup> en toron, les broches à circuits imprimés réduisent les travaux de câblage.
- Partie frontale amovible avec clips intégré pour l'inscription.
- Convient pour DIN EN 60 715 TH35.



## RAILTEC SUPPORT ADAPTATEUR

- Support RAILTEC : Plus grande souplesse grâce à un remplacement facile des interfaces ; construction modulaire pour un montage individuel des composants ; convient pour les barrettes DIN EN 60 715 TH35, TH15 et G32.
- Adaptateur : Convient p. RAILTEC C / CM / CC ; permet le montage sur TH35 et TH15.

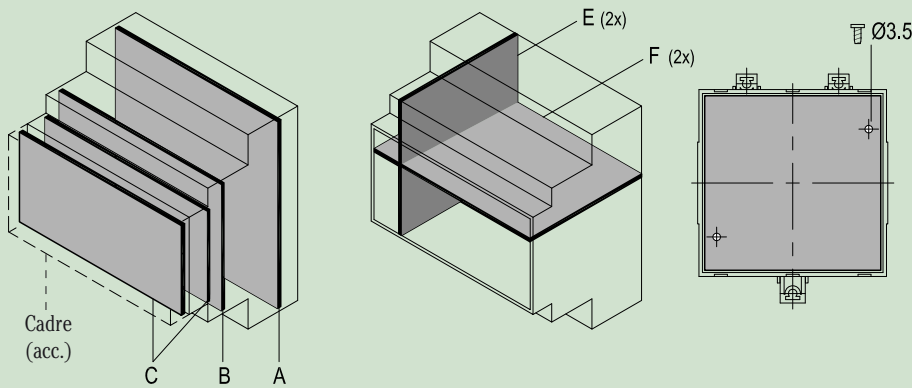


## BOÎTIERS

| Référence     |                 | RAILTEC C | Dim. ext. en mm |    |    | Version / Équipement |                        |                            | Matériau |                |
|---------------|-----------------|-----------|-----------------|----|----|----------------------|------------------------|----------------------------|----------|----------------|
| 1 côté ouvert | 2 côtés ouverts |           | La              | H  | Lo | partie frontale      | côté raccordement avec | fentes d'aération          |          |                |
| –             | B 67 00 100     | 1 module  | 17,5            | 90 | 58 | I                    | ouverte                | passage libre              | –        | PC (UL 94 V-0) |
| –             | B 67 00 102     |           | 17,5            | 90 | 58 | II                   | ouverte                | passage libre              | •        | PC (UL 94 V-0) |
| –             | B 67 00 104     |           | 17,5            | 90 | 58 | III                  | ouverte                | paroi de boîtier prolongée | –        | PC (UL 94 V-0) |
| –             | B 67 00 106     |           | 17,5            | 90 | 58 | IV                   | fermée                 | passage libre              | –        | PC (UL 94 V-0) |
| –             | B 67 01 100     | 2 modules | 36              | 90 | 58 | I                    | ouverte                | passage libre              | –        | PC (UL 94 V-0) |
| –             | B 67 01 102     |           | 36              | 90 | 58 | II                   | ouverte                | passage libre              | •        | PC (UL 94 V-0) |
| –             | B 67 01 104     |           | 36              | 90 | 58 | III                  | ouverte                | paroi de boîtier prolongée | –        | PC (UL 94 V-0) |
| –             | B 67 01 106     |           | 36              | 90 | 58 | IV                   | fermée                 | passage libre              | –        | PC (UL 94 V-0) |
| –             | B 67 02 100     | 3 modules | 53              | 90 | 58 | I                    | ouverte                | passage libre              | –        | PC (UL 94 V-0) |
| –             | B 67 02 102     |           | 53              | 90 | 58 | II                   | ouverte                | passage libre              | •        | PC (UL 94 V-0) |
| –             | B 67 02 104     |           | 53              | 90 | 58 | III                  | ouverte                | paroi de boîtier prolongée | –        | PC (UL 94 V-0) |
| –             | B 67 02 106     |           | 53              | 90 | 58 | IV                   | fermée                 | passage libre              | –        | PC (UL 94 V-0) |
| –             | B 67 03 100     | 4 modules | 71              | 90 | 58 | I                    | ouverte                | passage libre              | –        | PC (UL 94 V-0) |
| –             | B 67 03 102     |           | 71              | 90 | 58 | II                   | ouverte                | passage libre              | •        | PC (UL 94 V-0) |
| –             | B 67 03 104     |           | 71              | 90 | 58 | III                  | ouverte                | paroi de boîtier prolongée | –        | PC (UL 94 V-0) |
| –             | B 67 03 106     |           | 71              | 90 | 58 | IV                   | fermée                 | passage libre              | –        | PC (UL 94 V-0) |
| B 67 04 101   | B 67 04 100     | 5 modules | 88              | 90 | 58 | I                    | ouverte                | passage libre              | –        | PC (UL 94 V-0) |
| B 67 04 103   | B 67 04 102     |           | 88              | 90 | 58 | II                   | ouverte                | passage libre              | •        | PC (UL 94 V-0) |
| B 67 04 105   | B 67 04 104     |           | 88              | 90 | 58 | III                  | ouverte                | paroi de boîtier prolongée | –        | PC (UL 94 V-0) |
| B 67 04 107   | B 67 04 106     |           | 88              | 90 | 58 | IV                   | fermée                 | passage libre              | –        | PC (UL 94 V-0) |
| B 67 05 101   | B 67 05 100     | 6 modules | 106             | 90 | 58 | I                    | ouverte                | passage libre              | –        | PC (UL 94 V-0) |
| B 67 05 103   | B 67 05 102     |           | 106             | 90 | 58 | II                   | ouverte                | passage libre              | •        | PC (UL 94 V-0) |
| B 67 05 105   | B 67 05 104     |           | 106             | 90 | 58 | III                  | ouverte                | paroi de boîtier prolongée | –        | PC (UL 94 V-0) |
| B 67 05 107   | B 67 05 106     |           | 106             | 90 | 58 | IV                   | fermée                 | passage libre              | –        | PC (UL 94 V-0) |
| B 67 06 101   | B 67 06 100     | 9 modules | 160             | 90 | 58 | I                    | ouverte                | passage libre              | –        | PC (UL 94 V-0) |
| B 67 06 103   | B 67 06 102     |           | 160             | 90 | 58 | II                   | ouverte                | passage libre              | •        | PC (UL 94 V-0) |
| B 67 06 105   | B 67 06 104     |           | 160             | 90 | 58 | III                  | ouverte                | paroi de boîtier prolongée | –        | PC (UL 94 V-0) |
| B 67 06 107   | B 67 06 106     |           | 160             | 90 | 58 | IV                   | fermée                 | passage libre              | –        | PC (UL 94 V-0) |

## INFO-BOX

### Taille max. de la carte

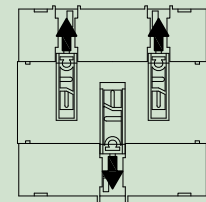


| Pour boîtier RAILTEC C | Position (dimensions en mm) |            |           |           |           | vissé      |
|------------------------|-----------------------------|------------|-----------|-----------|-----------|------------|
|                        | A                           | B          | C         | E         | F         |            |
| 1 module               | 86,5 x 14                   | 57 x 14    | 41,8 x 14 | 34 x 59,6 | 40 x 14,8 | –          |
| 2 modules              | 86,5 x 33                   | 57 x 32    | 42 x 32   | 34 x 59,6 | 40 x 33   | 86,5 x 33  |
| 3 modules              | 86,5 x 50                   | 57 x 49    | 42 x 49   | 34 x 59,6 | 40 x 50   | 86,5 x 50  |
| 4 modules              | 86,5 x 68                   | 57 x 67    | 42 x 67   | 34 x 59,6 | 40 x 68   | 86,5 x 68  |
| 5 modules              | 86,5 x 84                   | 57 x 83    | 42 x 83   | 34 x 59,6 | 40 x 84   | 86,5 x 84  |
| 6 modules              | 86,5 x 103                  | 57 x 102   | 42 x 102  | 34 x 59,6 | 40 x 103  | 86,5 x 103 |
| 9 modules              | 86,5 x 155                  | 57 x 155,4 | 42 x 154  | 34 x 59,6 | 40 x 155  | 86,5 x 155 |

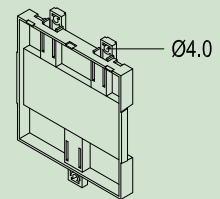
### Montage du clip encliquetable

Fixation sur barrettes EN 60 715 TH35

Partie inférieure  
vue de l'extérieur



Montage directement au mur



### Fourniture

Partie sup. et partie inf., clip encliquetable : un de chaque – en vrac –  
(deux de chaque pour les tailles 1 module à 4 modules ou trois de chaque pour les tailles 5 à 9 modules).

## ACCESSOIRES

| Article   | Type   | Pour boîtier<br>RAILTEC C vers. I, II, IV | Version / Équipement                       |                                   | Référence   |  |
|---|--|---|--|-----------------------------------|-------------|--|
|   |  |   | Pole (max.)*1                              |                                   |             |  |
| ① Couvre-bornes<br><br>nombre maximal<br>1 côté ouvert :<br>1 pce – 5 modules<br>2 pcs – 6 modules<br>3 pcs – 9 modules<br><br>nombre maximal:<br>2 côtés ouverts :<br>2 pcs – 1/2 / 3/4/5<br>modules<br>4 pcs – 6 modules<br>6 pcs – 9 modules | fermé<br>                                    | 1 module                                  | –  | PC (UL 94 V-0), gris clair, 1 pce | B 68 00 111 |  |
|   |  | 2 modules                                 | –  | PC (UL 94 V-0), gris clair, 1 pce | B 68 01 111 |  |
|   |  | 3 / 6 / 9 modules                         | –  | PC (UL 94 V-0), gris clair, 1 pce | B 68 02 111 |  |
|   |  | 4 modules                                 | –  | PC (UL 94 V-0), gris clair, 1 pce | B 68 03 111 |  |
|   |  | 5 modules                                 | –  | PC (UL 94 V-0), gris clair, 1 pce | B 68 04 111 |  |
|   |  |   |  |                                   |             |  |
|   | avec perforations,<br>grille 5,08*1<br>      | 1 module                                  | 3  | PC (UL 94 V-0), gris clair, 1 pce | B 68 00 112 |  |
|   |  | 2 modules                                 | 6  | PC (UL 94 V-0), gris clair, 1 pce | B 68 01 112 |  |
|   |  | 3 / 6 / 9 modules                         | 9  | PC (UL 94 V-0), gris clair, 1 pce | B 68 02 112 |  |
|   |  | 4 modules                                 | 12   | PC (UL 94 V-0), gris clair, 1 pce | B 68 03 112 |  |
|   |  | 5 modules                                 | 15   | PC (UL 94 V-0), gris clair, 1 pce | B 68 04 112 |  |
|   |  |   |  |                                   |             |  |
|   | avec alésages,<br>grille 5,08*1<br>          | 1 module                                  | 3  | PC (UL 94 V-0), gris clair, 1 pce | B 68 00 113 |  |
|   |  | 2 modules                                 | 6  | PC (UL 94 V-0), gris clair, 1 pce | B 68 01 113 |  |
|   |  | 3 / 6 / 9 modules                         | 9  | PC (UL 94 V-0), gris clair, 1 pce | B 68 02 113 |  |
|   |  | 4 modules                                 | 12   | PC (UL 94 V-0), gris clair, 1 pce | B 68 03 113 |  |
|   |  | 5 modules                                 | 15   | PC (UL 94 V-0), gris clair, 1 pce | B 68 04 113 |  |
|   |  |   |  |                                   |             |  |
|   | avec alésages,<br>grille 7,5 &<br>7,62*1<br> | 1 module                                  | 2  | PC (UL 94 V-0), gris clair, 1 pce | B 68 00 114 |  |
|   |  | 2 modules                                 | 4  | PC (UL 94 V-0), gris clair, 1 pce | B 68 01 114 |  |
|   |  | 3 / 6 / 9 modules                         | 6  | PC (UL 94 V-0), gris clair, 1 pce | B 68 02 114 |  |
|   |  | 4 modules                                 | 8  | PC (UL 94 V-0), gris clair, 1 pce | B 68 03 114 |  |
|   |  | 5 modules                                 | 10   | PC (UL 94 V-0), gris clair, 1 pce | B 68 04 114 |  |
|   |  |   |  |                                   |             |  |
| avec alésages,<br>grille 10,16*1<br>  | 1 module                                     | 2   | PC (UL 94 V-0), gris clair, 1 pce          | B 68 00 115                       |             |  |
|   | 2 modules                                    | 3   | PC (UL 94 V-0), gris clair, 1 pce          | B 68 01 115                       |             |  |
|   | 3 / 6 / 9 modules                            | 5   | PC (UL 94 V-0), gris clair, 1 pce          | B 68 02 115                       |             |  |
|   | 4 modules                                    | 6   | PC (UL 94 V-0), gris clair, 1 pce          | B 68 03 115                       |             |  |
|   | 5 modules                                    | 7   | PC (UL 94 V-0), gris clair, 1 pce          | B 68 04 115                       |             |  |
|   |  |   |  |                                   |             |  |
| ② Cadre<br><br>10 mm long   |  | 2 modules                                 | pour boîtiers versions I, II et III,       |                                   | B 68 01 120 |  |
|   |  | 3 modules                                 | permet de placer un circuit imprimé        |                                   | B 68 02 120 |  |
|   |  | 4 modules                                 | supplémentaire et d'utiliser le couvercle  |                                   | B 68 03 120 |  |
|   |  | 5 modules                                 | avant convexe avec charnière,              |                                   | B 68 04 120 |  |
|   |  | 6 modules                                 | PC (UL 94 V-0), gris clair, encliquetable, |                                   | B 68 05 120 |  |
|   |  | 9 modules                                 | 1 pièce                                    |                                   | B 68 06 120 |  |
|   |  |   |  |                                   |             |  |
|   |  |   |  |                                   |             |  |
|   |  |   |  |                                   |             |  |

| Article        | Pour boîtier<br>RAILTEC C vers. I, II, III et IV*2 | Dim. en mm<br>Lo x La | Version (PC UL 94 V-0) |                   |             |             |
|----------------|--|-----------------------|------------------------|-------------------|-------------|-------------|
|                |  |                       | gris clair             | rouge transparent | verre fumé  | transparent |
| ③ Plaque avant | 1 module   | 42 x 14               | B 68 00 100            | B 68 00 300       | B 68 00 400 | B 68 00 200 |
|                | 2 modules  | 42 x 32               | B 68 01 100            | B 68 01 300       | B 68 01 400 | B 68 01 200 |
|                | 3 modules  | 42 x 49               | B 68 02 100            | B 68 02 300       | B 68 02 400 | B 68 02 200 |
|                | 4 modules  | 42 x 67               | B 68 03 100            | B 68 03 300       | B 68 03 400 | B 68 03 200 |
|                | 5 modules  | 42 x 84               | B 68 04 100            | B 68 04 300       | B 68 04 400 | B 68 04 200 |
|                | 6 modules  | 42 x 102              | B 68 05 100            | B 68 05 300       | B 68 05 400 | B 68 05 200 |
|                | 9 modules  | 42 x 155              | B 68 06 100            | B 68 06 300       | B 68 06 400 | B 68 06 200 |

| Article                                | Pour boîtier<br>RAILTEC C vers. I, II et III | Sans charnière (PC UL 94 V-0) |                   |             | Avec charnière (PC UL 94 V-0) |             |
|--|--|-------------------------------|-------------------|-------------|-------------------------------|-------------|
|  |  | gris clair                    | rouge transparent | transparent | rouge transparent             | transparent |
| Couvercle convexe                      | 2 modules                                    | B 68 01 101                   | B 68 01 301       | B 68 01 201 | B 68 01 302                   | B 68 01 202 |
| ④ sans charnière                       | 3 modules                                    | B 68 02 101                   | B 68 02 301       | B 68 02 201 | B 68 02 302                   | B 68 02 202 |
| ⑤ avec charnière<br>(cadre nécessaire) | 4 modules                                    | B 68 03 101                   | B 68 03 301       | B 68 03 201 | B 68 03 302                   | B 68 03 202 |
|  | 5 modules                                    | B 68 04 101                   | B 68 04 301       | B 68 04 201 | B 68 04 302                   | B 68 04 202 |
|  | 6 modules                                    | B 68 05 101                   | B 68 05 301       | B 68 05 201 | B 68 05 302                   | B 68 05 202 |
|  | 9 modules                                    | B 68 06 101                   | B 68 06 301       | B 68 06 201 | B 68 06 302                   | B 68 06 202 |



\*1 Le nombre maximal de pôles est prévu pour l'utilisation de borniers à circuits imprimés.

\*2 Quand la version de boîtier IV est utilisée (avant fermé) :  
- la plaque avant des tailles 1 - 4 n'est pas démontable  
- pour les boîtiers aux 6 resp. 9 modules, un usinage est nécessaire.




## BOÎTIER

| Référence   | RAILTEC | Dim. ext. en mm |    |    | Version / Équipement   | Matériau          |
|-------------|---------|-----------------|----|----|--|-------------------|
|             |         | La              | H  | Lo |  |                   |
| B 67 00 120 | CM      | 18              | 89 | 54 | ① Module de base avec technique de raccordement intégrée (8 bornes, nickelées, individuellement amovibles), convient pour DIN EN 60 715 TH35 ou montage directement au mur.  | ABS (UL 94 V-0)   |
| B 68 00 125 |         | 18              | 89 | 54 | ② Cadre intermédiaire avec technique de raccordement intégrée (8 bornes, nickelées, amovibles individuellement), pour une largeur de boîtier suppl. de 17,5 mm ou un multiple, s'emboîte dans le module de base ①, fixation sur barrettes DIN avec clip encliquetable du module de base ou par adaptateur (voir les accessoires ci-dessous).   | ABS (UL 94 V-0)   |
| B 67 21 521 | CB      | 22,5            | 82 | 90 | ③ Version plate du boîtier – pour les réglettes à broches (idéale pour une grille de 5.0, 12 pôles maxi), la fourniture comprend une paroi latérale longue, 3 parois latérales courtes fermées ainsi que 3 parois latérales courtes avec 4 fentes d'aération chacune (3 parois latérales courtes correspondent à une paroi latérale longue), convient pour DIN EN 60 715 TH35 et G32.  | PA 66 (UL 94 V-0) |
| B 67 22 521 |         | 45,5            | 82 | 90 | ④ Version élevée du boîtier – pour les réglettes à broches (idéale pour une grille de 5.0, 12 pôles maxi), la fourniture comprend une paroi latérale longue, 3 parois latérales courtes fermées ainsi que 3 parois latérales courtes avec 4 fentes d'aération chacune (3 parois latérales courtes correspondent à une paroi latérale longue), convient pour DIN EN 60 715 TH35 et G32. | PA 66 (UL 94 V-0) |
| B 67 22 622 | CC      | 45              | 78 | 99 | ⑤ Boîtier complet avec technique de raccordement intégrée (12 bornes, nickelées), convient pour DIN EN 60 715 TH35. Pour mettre en place le circuit imprimé pourvu des composants et des bornes, il suffit de le glisser par l'avant !   | PC (UL 94 V-0)    |



## BORNES

### ACCESSOIRES

| Référence   | Article   | Version / Équipement |                         | Matériau          |
|-------------|---|----------------------|-------------------------|-------------------|
|             |   | pole                 | sections de câbles max. |                   |
| B 68 00 650 | Borne à circuit imprimé grille 5.08            | 3                    | 2,5 mm <sup>2</sup>     | PA 68 (UL 94 V-0) |
| B 68 01 650 |   | 6                    | 2,5 mm <sup>2</sup>     | PA 68 (UL 94 V-0) |
| B 68 02 650 |   | 9                    | 2,5 mm <sup>2</sup>     | PA 68 (UL 94 V-0) |
| B 68 03 650 |   | 12                   | 2,5 mm <sup>2</sup>     | PA 68 (UL 94 V-0) |
| B 68 04 650 |   | 15                   | 2,5 mm <sup>2</sup>     | PA 68 (UL 94 V-0) |
| B 66 06 222 | Réglette à broches « carte » grille 5.08       | 2                    |                         | PA 68 (UL 94 V-0) |
| B 66 01 222 |   | 5                    |                         | PA 68 (UL 94 V-0) |
| B 66 02 222 |   | 9                    |                         | PA 68 (UL 94 V-0) |
| B 66 03 222 |   | 12                   |                         | PA 68 (UL 94 V-0) |
| B 66 05 222 |   | 13                   |                         | PA 68 (UL 94 V-0) |
| B 66 07 222 | 15  |                      | PA 68 (UL 94 V-0)       |                   |
| B 66 06 223 | Réglette à broches « connecteur » grille 5.08  | 2                    | 2,5 mm <sup>2</sup>     | PA 68 (UL 94 V-0) |
| B 66 01 223 |   | 5                    | 2,5 mm <sup>2</sup>     | PA 68 (UL 94 V-0) |
| B 66 02 223 |   | 9                    | 2,5 mm <sup>2</sup>     | PA 68 (UL 94 V-0) |
| B 66 03 223 |   | 12                   | 2,5 mm <sup>2</sup>     | PA 68 (UL 94 V-0) |
| B 66 05 223 |   | 13                   | 2,5 mm <sup>2</sup>     | PA 68 (UL 94 V-0) |
| B 66 07 223 | 15  | 2,5 mm <sup>2</sup>  | PA 68 (UL 94 V-0)       |                   |

Équipement RAILTEC C avec terminaux grille 5.0 (avec/sans couvercle pour les terminaux) respectivement grille 5.08 (sans couvercle pour les terminaux) voir Internet.

## DÉTACHÉS\*1

| RAILTEC SUPPORT | Article                            | Dim. ext. en mm |      |       | Taille max. de la carte |                   | Matériau          | Référence   |
|-----------------|------------------------------------|-----------------|------|-------|-------------------------|-------------------|-------------------|-------------|
|                 |                                    | La              | H    | Lo    | La                      | Lo                |                   |             |
| 72              | ① Pièce terminale                  | 11,20           | 16   | 82    | 10                      | 72                | PA 68 (UL 94 V-0) | B 67 20 333 |
|                 |                                    | 22,20           | 16   | 82    | 21                      | 72                | PA 68 (UL 94 V-0) | B 67 20 334 |
|                 | ② Pièce terminale avec pied*2      | 11,20           | 22,5 | 82    | 10                      | 72                | PA 68 (UL 94 V-0) | B 67 20 335 |
|                 |                                    | 22,20           | 22,5 | 82    | 21                      | 72                | PA 68 (UL 94 V-0) | B 67 20 336 |
|                 | ③ Partie intermédiaire             | 11,25           | 16   | 82    | 11,25                   | 72                | PA 68 (UL 94 V-0) | B 67 20 330 |
| 22,50           |                                    | 16              | 82   | 22,50 | 72                      | PA 68 (UL 94 V-0) | B 67 20 331       |             |
| 45              |                                    | 16              | 82   | 45    | 72                      | PA 68 (UL 94 V-0) | B 67 20 332       |             |
| ⑤ Pied*3        |                                    |                 |      |       |                         | PA 68 (UL 94 V-0) | B 67 20 337       |             |
| 107             | ① Pièce terminale                  | 11,5            | 17,5 | 118   | 10                      | 107               | PA 68 (UL 94 V-0) | B 67 20 444 |
|                 |                                    | 11,5            | 27,5 | 118   | 10                      | 107               | PA 68 (UL 94 V-0) | B 67 20 445 |
|                 | ③ Partie intermédiaire             | 18,5            | 17,5 | 118   | 18,5                    | 107               | PA 68 (UL 94 V-0) | B 67 20 440 |
|                 |                                    | 35              | 17,5 | 118   | 35                      | 107               | PA 68 (UL 94 V-0) | B 67 20 441 |
|                 | ④ Partie intermédiaire avec pied*4 | 18,5            | 27,5 | 118   | 18,5                    | 107               | PA 68 (UL 94 V-0) | B 67 20 442 |
| 35              |                                    | 27,5            | 118  | 35    | 107                     | PA 68 (UL 94 V-0) | B 67 20 443       |             |

## ACCESSOIRES

| Article                          | Pour RAILTEC SUPPORT | Version / Équipement  | Référence   |
|----------------------------------|----------------------|---|-------------|
| ⑥ Jeu de support mural           | 72                   | permet une fixation directement au mur, convient pour la pièce terminale ①, PA 68 (UL 94 V-0), vert, jeu de deux pièces | B 68 20 532 |
|                                  | 107                  |   | B 68 20 542 |
| ⑦ Jeu de support mural avec pied | 72                   | permet une fixation directement au mur, convient pour la pièce ②, PA 68 (UL 94 V-0), vert, jeu de deux pièces           | B 68 20 533 |
|                                  | 107                  |   | B 68 20 543 |



# ADAPTATEUR

## ACCESSOIRES

| Pour boîtier RAILTEC        | Version / Équipement   | Référence   |
|-----------------------------|--|-------------|
| C (1 – 4 modules) / CM / CC | pour DIN EN 60 715 TH35 et TH15, Typ G32 seulement en acier, PA 68 (UL 94 V-0), vert | B 68 11 542 |



\*1 Fourniture: 1 unité de chaque.

Composants minimum pour un support : 2 pièces terminales avec/sans pied. La combinaison avec les parties intermédiaires permet une adaptation optimale à la taille requise. La largeur des platines découle de l'addition des dimensions des différentes pièces.

\*2 Convient pour les barrettes DIN EN 60 715 TH35.

\*3 Utilisable pour la partie intermédiaire et la pièce terminale sans pied. Convient pour les barrettes DIN EN 60 715 TH35, TH 15 et G32.

\*4 Convient pour des barrettes DIN EN 60 715 TH35, TH15 et G32.